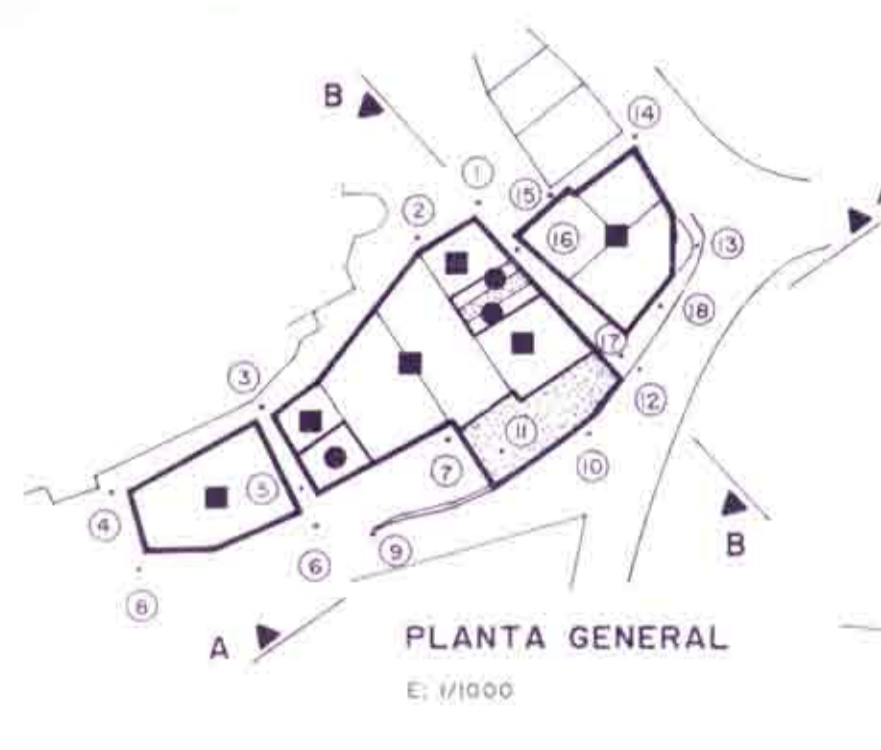
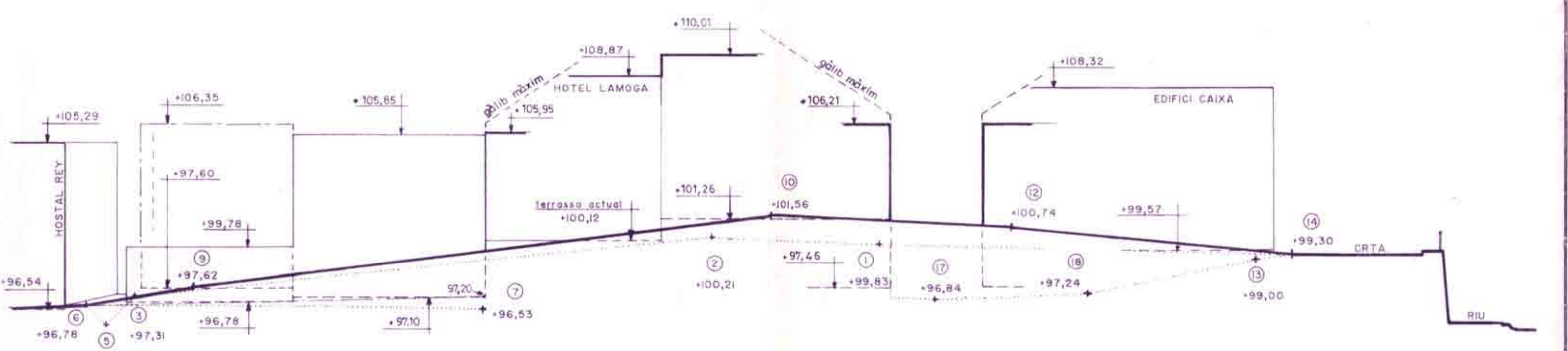
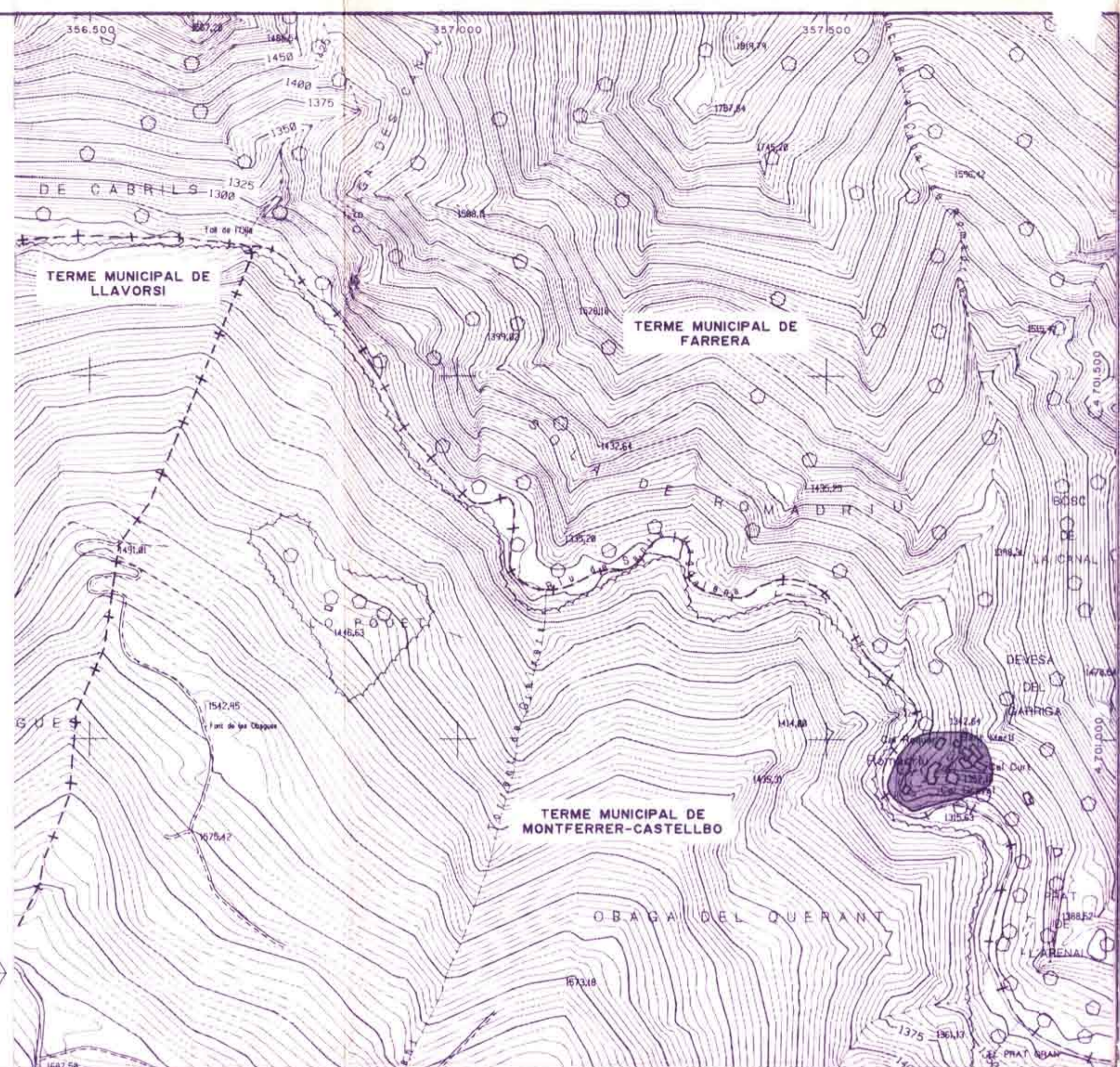


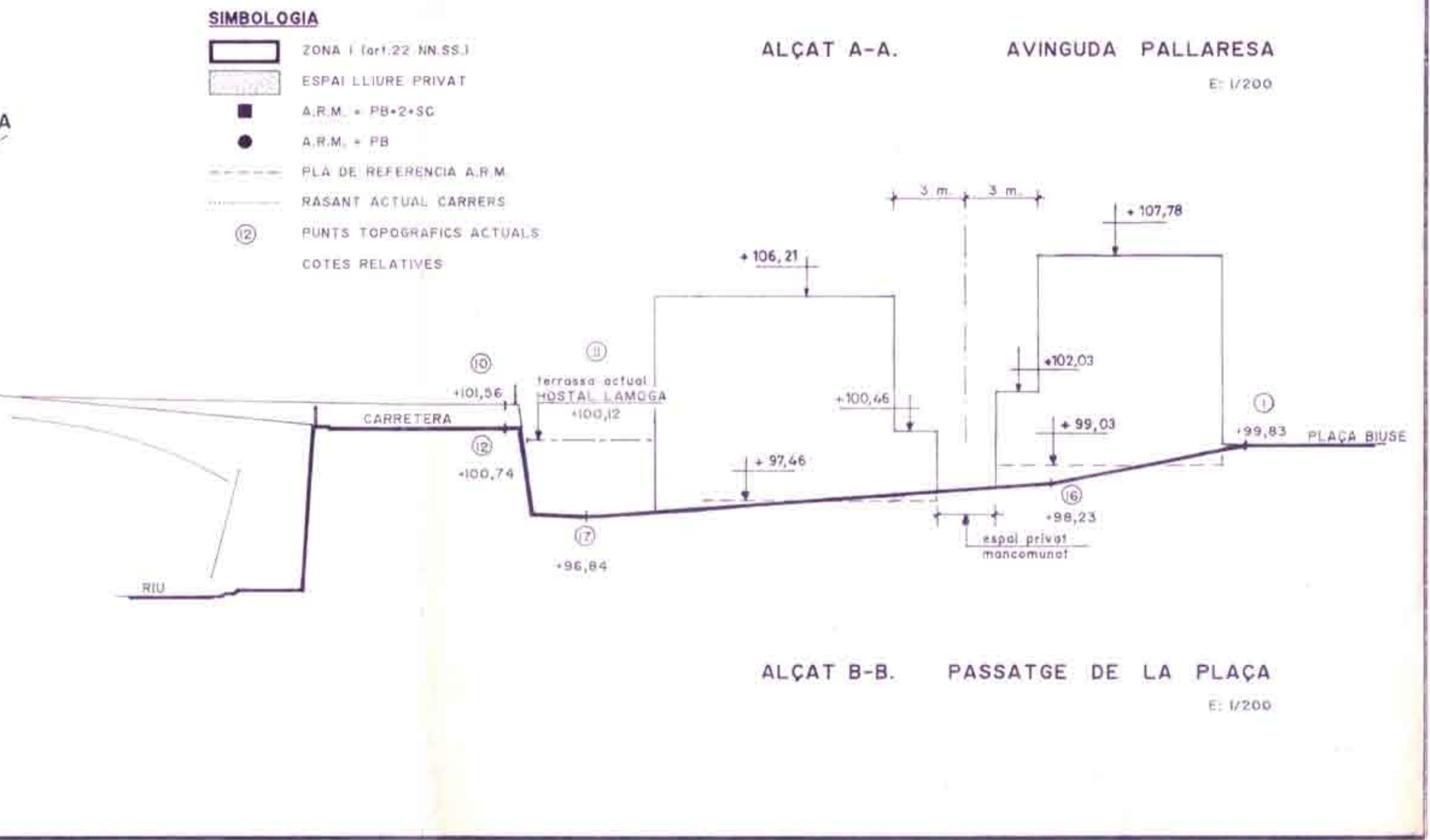
CLASSIFICACIO DEL SOL ENTORN NUCLI URBA LLAVORSI
E: 1/5000

- SOL URBA
- SOL APTE PER A URBANITZAR
- PARC DEL RAFTING. S.N.U.
- CAMPING MUNICIPAL. S.N.U.
- S.N.U. HABITATGE DISSEMINAT

ENCLAU DE ROMADRIU TERME MUNICIPAL DE LLAVORSI
E: 1/5000



DETALL S.U. AVINGUDA PALLARESA
RASANTS NORMATIVES
VOLUMETRIA TEORICA APLICANT NN.SS.
COTES EDIFICIS:
- inferior: cota de referencia A.R.M.
- superior: part superior darrer forjat
horitzontal (a:1.17 2.e.4 NN.SS.)
ALÇADA REGULADORA MAXIMA:
- PB+2+SC = 8,75 m.
- PB = 3,00 m.



Aprovat definitivament per la Comissió d'Urbanisme de Lleida en sessió 19 DES. 1996 acordada la seva publicació a efectes d'execució mitjançant un 3 DES. 1997 tant en el que fa referència a les prescripcions urbanístiques a l'actiu, que han estat incorporades d'ofici. La Lleida.

<p>LLAVORSI (Pallars Sobirà)</p>	<p>TEXT REFOS NORMES SUBSIDIARIES PLANEJAMENT</p>	
	<p>PLANOLS D'ORDENACIO</p>	
<p>R.06</p>	<p>S.U. I S.A.U. NUCLI LLAVORSI DELIMITACIO S.U. ROMADRIU DETALL S.U. - AVDA. PALLARESA</p>	
	<p>ABRIL 1.997</p> <p>arquitecte</p> <p>FERRER I ASS., s.c.p. Plaça Dr. Latamendi, 27 pralB 08007-BARCELONA Tel. +34-93-48192</p> <p>ALBERT FERRER I NOES</p>	